

清田区《清田地区》徘徊高齢者等模擬搜索訓練

徘徊・見守りSOSネットワーク

～住み慣れた地域を 元気にする町づくりを目指して～

認知症は加齢とともに増えていく病気です。85歳以上になると4人に一人が認知症、自分に限らず、もはや「認知症」は誰もが向き合わなければならない課題と言えます。

その症状のひとつに、出掛けてみたけれど道が分からなくなってしまう場合も…そんな時のために「SOSネットワーク」があります。周囲にいる誰かが気づき声をかけてくれるだけで、どれほど安心することでしょう。本人も家族も、安心して生活を営むことが出来るのです。他人事ではなく、自分のこととして認知症を正しく理解し、その対応を「模擬訓練」を通して学びたいと思います。

住み慣れたわが町で、自分らしく安心して暮らし続けることはみんなの願いであり、高齢者に限らず誰にも優しい地域・元気な地域であることを、この清田区から発信したいと思います。その一環として「徘徊・見守りSOSネットワーク」の開催を企画致しました。いつまでも住み続けたいと思える地域づくりに、微力でもお役に立つことができればと願っております。

平成28年

開催日時

6月18日(土)

13:00～16:00 受付開始12:40

開催場

清田区民センター大ホール

札幌市清田区清田1条2丁目5-35
TEL 011-883-2050

参加費

無料 ※定員200名(先着順)

※詳細は裏面を御覧ください

主催

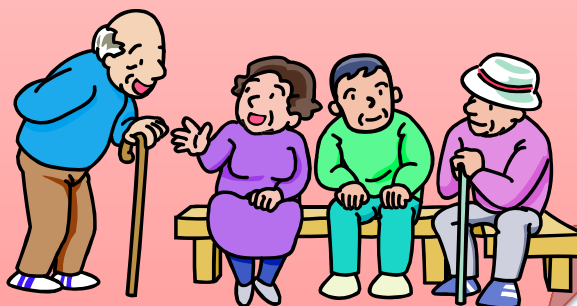
清田区グループホーム
管理者連絡会
サポネットワーク

協力

清田区地域包括支援センター
清田区介護予防センター

● プログラム ●

- 12:40～ 受付開始
- 13:00～ 主催者挨拶
- 13:15～ オリエンテーション
- 13:20～ 「認知症サポーター養成講座」
担当(清田区第2地域包括支援センター)
- 14:10～ 模擬徘徊搜索訓練 説明
- 14:20～ 寸劇・模擬徘徊搜索訓練
担当(豊平警察署生活安全課係長 山崎俊純氏)
- 15:30～ 模擬徘徊搜索終了
- 15:40～ 意見交換・総評
- 16:00 閉会



清田区《清田地区》徘徊高齢者等模擬搜索訓練

清田区グループホーム(認知症対応型共同生活介護)管理者連絡会が主催する「徘徊高齢者等搜索模擬訓練」は、清田区内全地域を区分し、第1回目を、美しが丘・里塚地区でフォーラムとして開催以降、真栄地区・平岡地区・清田中央地区・北野地区において順に開催を継続しております。今回で、第7回目の開催となります。高齢者が行方不明になった時に警察だけではなく、地域全体で搜索に協力することで速やかな発見につながるよう、認知症になっても安心して暮らせる町～住み慣れた地域を元気にする町づくりを目指して～をスローガンに、今後もこの訓練を継続していこうと考えています。ご多忙の折、誠に恐れ入りますが、お誘いあわせの上、是非、多くの皆様にご参加いただきたくご案内申し上げます。

会場地図



◇参加される皆様へ

- 1) 事前に電話連絡でお申し込みください。当日参加も会場にて受付致します。
- 2) 車でのご来場は台数に限りがございますのでご配慮ください。
- 3) 認知症サポーター養成講座では認知症サポーターの証としてオレンジリングが配布されます。
- 4) 当日は雨天決行となります。
- 5) 搜索訓練は町内を歩きますので天候・気温に応じた動きやすい服装と疲れにくい靴でご参加ください。

【参加申込み先】

下記の※印のホームへ6月16日(木)までにお電話で申し込み下さい

実行委員会 (※印は清田地区のグループホームです)

※グループホームさくらの里	TEL 888-8480
※グループホーム虹彩の丘	TEL 886-2560
※グループホームごきげん清田	TEL 887-5511
※グループホームごきげん真栄	TEL 885-3800
※グループホームニチイケアセンター	TEL 887-3961
●グループホーム遊楽館平岡	●グループホームいちえ
●グループホームエンゼルホーム北野	●グループホームみちの木
●グループホーム愛の家平岡	●グループホーム鶴寿
●グループホームきよた	●グループホームトトロの森
●グループホームきよたII	●グループホーム菜の花清田館
●グループホームパストラル	

清田区《清田地区》徘徊高齢者等模擬搜索訓練

清田区グループホーム(認知症対応型共同生活介護)管理者連絡会が主催する「徘徊高齢者等搜索模擬訓練」は、清田区内全地域を区分し、第1回目を、美しが丘・里塚地区でフォーラムとして開催以降、真栄地区・平岡地区・清田中央地区・北野地区において順に開催を継続しております。今回で、第7回目の開催となります。
 高齢者が行方不明になった時に警察だけではなく、地域全体で搜索に協力することで速やかな発見につながるよう、認知症になっても安心して暮らせる町～住み慣れた地域を元気にする町づくりを目指して～をスローガンに、今後もこの訓練を継続していこうと考えています。ご多忙の折、誠に恐れ入りますが、お誘いあわせの上、是非、多くの皆様にご参加いただきたくご案内申し上げます。

参加申し込み書

《締め切り6/16(木)》

事業所名	参加者名	電話/FAX

※車でのご来場は台数に限りが御座いますのでご配慮ください。

※当日は雨天決行となります。

※搜索訓練は町内を歩きますので天候・気温に応じた動きやすい服装と疲れにくい靴で
 ご参加下さい。

【F A X 送信先】 886-3336 (グループホーム鶴寿 寺下まで)

実行委員会 (※印は清田地区のグループホームです。)

- | | |
|-------------------|----------------|
| ※グループホームごきげん清田 | TEL 887-5511 |
| ※グループホームごきげん真栄 | TEL 885-3800 |
| ※グループホームさくらの里 | TEL 888-8480 |
| ※グループホームニチイケアセンター | TEL 887-3961 |
| ※グループホーム虹彩の丘 | TEL 886-2560 |
| ●グループホーム遊楽館平岡 | ●グループホームいちえ |
| ●グループホームエンゼルホーム北野 | ●グループホームみちの木 |
| ●グループホーム愛の家平岡 | ●グループホーム鶴寿 |
| ●グループホームきよた | ●グループホームト口の森 |
| ●グループホームきよたII | ●グループホーム菜の花清田館 |
| ●グループホームパストラル | |